



MAISON NOACK - VENDAYS- MONTALIVET

MAISON NOACK À VENDAYS- MONTALIVET

Maison 6 personnes dans un environnement calme

<http://maisonnoackmontalivet.fr>



Jürgen NOACK

☎ 00 49 176 640 125 64

A Maison Noack à Vendays-Montalivet :

271 Les Garrouills 33930 VENDAYS-MONTALIVET



Map data ©2024 Imagery ©2024 Airbus, CNES / Airbus, Landsat / Copernicus, Maxar Technologies



Map data ©2024 Google



Map data ©2024 Google



Maison Noack à Vendays-Montalivet



Maison



6

personnes



3

chambres

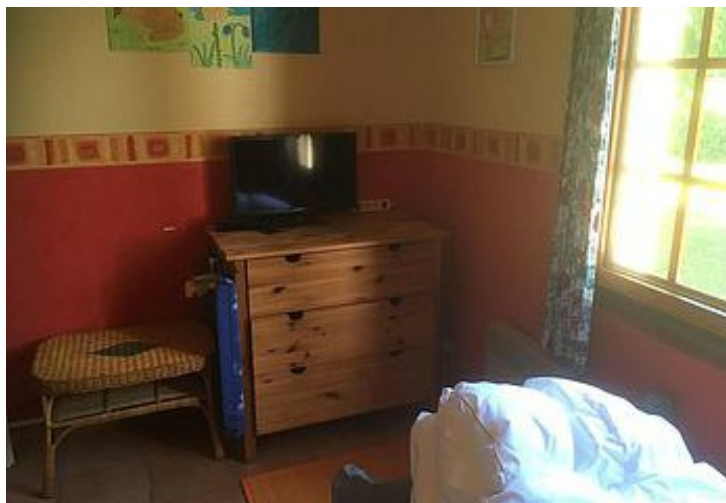


90

m²

Entre Soulac, la Côte Atlantique et l'Estuaire, soyez à la Pointe! Maison individuelle sur un grand terrain avec clôture complète dans un environnement calme, à l'écart du village et des touristes. Terrasse semi-couverte. Grande salle de séjour et cuisine toute équipée. Forfait ménage fin de séjour (70€). Location linge.





Pièces et équipements

<i>Chambres</i>	Chambre(s): 3 Lit(s): 5	dont lit(s) 1 pers.: 4 dont lit(s) 2 pers.: 1
<i>Salle de bains / Salle d'eau</i>	Salle de bains avec baignoire Salle de bains avec douche et baignoire Salle(s) de bains (avec baignoire): 2	Salle de bains avec douche
<i>WC</i>		
<i>Cuisine</i>	Cuisine Congélateur Four à micro ondes Réfrigérateur	Four Lave vaisselle
<i>Autres pièces</i>	Salon Terrasse	Séjour
<i>Media</i>	Câble / satellite Wifi	Télévision Téléphone
<i>Autres équipements</i>	Lave linge privatif	Matériel de repassage
<i>Chauffage / AC</i>	Chauffage	Cheminée
<i>Exterieur</i>	Barbecue Salon de jardin	Jardin privé Terrain clos
<i>Divers</i>		

Infos sur l'établissement



Communs

Jardin commun



Activités



Réseaux

Accès Internet



Stationnement

Parking



Services

Location de draps et/ou de linge

Nettoyage / ménage



Extérieurs

A savoir : conditions de la location

Arrivée 15:30h

Départ 10h

*Langue(s)
parlée(s)*

*Annulation/
Prépaiement/
Dépot de
garantie*

*Moyens de
paiement*

Ménage

*Draps et Linge
de maison*

*Enfants et lits
d'appoints* Lit bébé

*Animaux
domestiques* Les animaux sont admis.

Tarifs (au 08/04/24)

Maison Noack à Vendays-Montalivet

Tarifs en €:	Tarif 1 nuit en semaine (L, M, M, J, D)	Tarif 1 nuit en weekend (V ou S)	Tarif 2 nuits weekend (V+S)	Tarif 7 nuits semaine
--------------	--	-------------------------------------	--------------------------------	-----------------------

Aucun tarif renseigné (contactez le propriétaire)

Mes recommandations

Les incontournables

Loisirs & activités

OFFICE DE TOURISME DE VENDAYS-MONTALIVET
WWW.VENDAYS-MONTALIVET-TOURISME.FR



Le Papyum

+33 5 56 41 70 30
3 rue de la Poste

3.3 km
VENDAYS-MONTALIVET 1

Jean-Luc et Cathy vous invitent à venir découvrir tous les plaisirs de la cuisine traditionnelle Basque mais également leurs suggestions viandes et poissons. Possibilité sur commande plats à emporter.



Mahana

+33 5 56 41 40 91
4 rue de la Poste

3.4 km
VENDAYS-MONTALIVET 2

Nous proposons une cuisine variée avec nos plats à l'image de l'enseigne, l'incontournable duo pizza/salade très apprécié et pour le reste je vous laisse découvrir.



Centre Equestre de Clavières

96 route d'Hourtin
<http://cheval-et-polo.com>

2.0 km
VENDAYS-MONTALIVET 1

Balades, du débutant au confirmé, avec chevaux et poneys adaptés à votre niveau dans un environnement exceptionnel (forêt, marais, dunes et océan). Cours et initiation pour enfants et adultes. Pension avec 18 boxes, carrière, manège, 25 ha de paddock, 1,6 km d'allées cavalières.



Circuits VTT

+33 7 49 18 01 32
Pont de la Brède

7.1 km
VENDAYS-MONTALIVET 1

Empruntez les boucles VTT de Vendays-Montalivet soit le long de l'océan Atlantique, dans les marais ou encore forêt, un moment sportif en famille ou entre amis. Un circuit de trois boucles avec différents niveaux en fonction de sa forme physique. Les différentes boucles sont repérées sur une borne blanche avec un liséré jaune en fonction de leur difficulté par la couleur des flèches (niveau très facile : 30 km uniquement du Printemps à l'Automne - niveau facile : 30 km - niveau difficile 45 km). Un circuit de trois boucles avec différents niveaux en fonction de sa forme physique. Les différentes boucles sont repérées sur une borne blanche avec un liséré jaune en fonction de leur difficulté par la couleur des flèches (niveau très facile : 30 km uniquement du Printemps à l'Automne - niveau facile : 30 km - niveau difficile 45 km).



La Grange du Patrimoine

+33 5 56 09 30 12
Espace Jacques Sirougnat
<http://www.vendays-montalivet-tourisme.fr>

9.3 km
MONTALIVET-LES-BAINS 1



